



บริษัท เกรซ สมาร์ท จำกัด (สำนักงานใหญ่)

339/17-18 ซอยผาสุข แขวงจตุจักร เขตจตุจักร กรุงเทพมหานคร 10900

เลขประจำตัวผู้เสียภาษี 0105560063036 โทร 0619946951 ,0865197455,02-9110789

www.gracesmarttour.com ID Line : @njn6489q Mail : gracesmarttour@hotmail.com

www.gracesmart.co.th ID Line : @gmk8230z Mail : gracesmart93@hotmail.com

License 11/08825



ซินเจียงใต้ แกรนด์แคนยอนตู่ชานจื่อ ทะเลสาบไซหลี่มู่หู

ทุ่งหญ้าลอยฟ้าน่าล้าที เมืองอีหนิง ตลาดต้าปาจา เมืองอูร์มุฉี

6 วัน 4 คืน บิน URUMQI AIRLINES (UQ)

MTWT260033



# ซินเจียงใต้ เมืองอีหนิง อูร์มุฉี



แหล่งท่องเที่ยว  
มรดกโลก

ทะเลสาบไซหลี่มู่หู ทุ่งหญ้าลอยฟ้าน่าล้าที ตลาดต้าปาจา

## เดินทาง

- 30 พ.ค. - 4 มิ.ย. 69
- 6-11 มิถุนายน 69
- 27 มิ.ย. - 2 ก.ค. 69
- 04 - 09 กรกฎาคม 69
- 25 - 30 กรกฎาคม 69
- 01 - 06 สิงหาคม 69
- 22 - 24 สิงหาคม 69
- 29 ส.ค. - 03 ก.ย. 69



6 วัน 4 คืน



✈️เดินทาง พฤษภาคม - กันยายน 69

ราคาเริ่มต้น

# 37,950.-

เที่ยวครบทุกไฮไลท์ ★★★★★

แกรนด์แคนยอนตู่ชานจื่อ สะพานทิวจื่อโกว ดนบกหกแจก  
ทุ่งหญ้าลอยฟ้าน่าล้าที รถไฟความเร็วสูง ตลาดต้าปาจา



MTWT260033

6 วัน 4 คืน

BKK    URC				URC    BKK			
เที่ยวบิน	ไฟล์ท์	ออก	ถึง	เที่ยวบิน	ไฟล์ท์	ออก	ถึง
ทไป	UQ2642	17:10	03:55	ทกลับ	UQ2641	07.05	15.25

วันที่	โปรแกรมการท่องเที่ยว	เช้า	กลางวัน	เย็น	ที่พัก
1	<ul style="list-style-type: none"> <li>ทำอากาศยานสุวรรณภูมิ - นครลี้หยาง - เมืองจูรูมูดี</li> </ul>				
2	<ul style="list-style-type: none"> <li>เมืองจูรูมูดี - เดินทางสู่เมืองชุยถุน - แกรนด์แคนยอน ตูซานจื่อ-สะพานกระจกกลางหุบเขา-เมืองปิวเล่อ</li> </ul>				XIHAI LIJING HOTEL ★★★★★ มาตรฐานของจีนหรือเทียบเท่า
3	<ul style="list-style-type: none"> <li>เมืองปิวเล่อ-ทะเลสาบไซหลี่มู่หู่-สะพานกั๋วจื่อโกว - เมืองนำลาตี</li> </ul>				WAN SEN HOTEL ★★★★★ มาตรฐานของจีนหรือเทียบเท่า
4	<ul style="list-style-type: none"> <li>ทุ่งหญ้าลอยฟ้านำลาตี-เมืองอีหนิง</li> </ul>				JING YUN YA DING HOTEL ★★★★★ มาตรฐานของจีนหรือเทียบเท่า
5	<ul style="list-style-type: none"> <li>เมืองอีหนิง - รถไฟความเร็วสูงสู่เมืองจูรูมูดี-ตลาดต้าปาจา</li> </ul>		SET BOX		MERCURE HOTEL ★★★★★ มาตรฐานของจีนหรือเทียบเท่า
6	<ul style="list-style-type: none"> <li>เมืองจูรูมูดี-บินกลับกรุงเทพฯ (แวะเปลี่ยนเครื่อง และผ่านด่านตรวจคนเข้าเมืองที่สนามบินลี้หยาง)</li> </ul>	SET BOX			

ทางบริษัทฯ ขอสงวนสิทธิ์ในการสลับโปรแกรมทัวร์ตามความเหมาะสมขึ้นอยู่กับสถานการณ์หน้างาน โดยยึดถือผลประโยชน์ของลูกค้าเป็นสำคัญ



นครลั่วหยาง



**วันแรก** ทำอากาศยานสุวรรณภูมิ – นครลั่วหยาง – เมืองวูรุ่ฉี

- 14.00 น. คณะเดินทางพร้อมกันที่ ทำอากาศยานสุวรรณภูมิ อาคารผู้โดยสารระหว่างประเทศขาออก ชั้น 4 ประตู 10 เคาน์เตอร์ เช็คอิน สายการบิน URUMQI AIRLINES (UQ) โดยมีเจ้าหน้าที่บริษัทฯ คอยให้การต้อนรับ และอำนวยความสะดวกในการเช็คอิน
- 17.00 น. นำท่านเดินทางสู่ นครลั่วหยาง โดยสายการบิน URUMQI AIRLINES เที่ยวบินที่ UQ2642 (บริการเครื่องดื่ม และอาหารว่างระหว่างเที่ยวบิน)
- 22.20 น. เดินทางถึง สนามบินเป่ย์เจี๋ย นครลั่วหยาง นำท่านผ่านพิธีการตรวจคนเข้าเมือง ให้ท่านเปลี่ยนเครื่องไปยัง เมืองวูรุ่ฉี
- 23.50 น. เหยียบพื้นเมืองวูรุ่ฉี โดยเที่ยวบินของสายการบิน URUMQI AIRLINES เที่ยวบินที่ UQ2642 (บริการเครื่องดื่ม และอาหารว่างระหว่างเที่ยวบิน)



เมืองวูรุ่ฉี

**วันที่สอง** เมืองวูรุ่ฉี – เดินทางสู่เมืองชุยถุน –แกรนด์แคนยอนตู้ซานจื่อ-สะพานกระจกกกลางหุบเขา-เมืองปั๋วเล่อ

- 03.55 น. นำคณะเดินทางถึง สนามบินนานาชาติติ่วปู้ เมืองวูรุ่ฉี เมืองเอกของเขตปกครองตนเองซินเจียงอุยกูร์ ทางภาคตะวันตกเฉียงเหนือของจีน เป็นเมืองที่มีความสำคัญทางประวัติศาสตร์และ เป็นเมืองหน้าด่านของเส้นทางสายไหมโบราณ.....

นำท่านเดินทางสู่โรงแรมย่านสนามบิน ให้ท่านเข้าห้องน้ำเพื่อทำธุระส่วนตัวภายในโรงแรม

**เช้า** บริการอาหารเช้า ณ ร้านอาหารในโรงแรมย่านสนามบิน (1)

หลังอาหารเช้าท่านเดินทางสู่เมือง **ขุยตุ๋น 奎屯** (ระยะทาง 246 กม. ใช้เวลาเดินทางราว 3 ชั่วโมง) ท่านสามารถนอนหลับพักผ่อนบนรถระหว่างเดินทาง

**เที่ยง** บริการอาหารกลางวัน ณ ร้านอาหารพื้นเมือง (2)



แกรนด์แคนยอนตูซันจื่อ

หลังอาหารเช้าท่านเที่ยวชมความอลังการของ **แกรนด์แคนยอนตูซันจื่อ 独山子大峡谷** (ค่าทัวร์รวมค่าสะพานกระจก) อยู่ในเขตตู้ซันจื่อของเมืองเคอလာหม่าอือเขตปกครองตนเองซินเจียง เป็นแกรนด์แคนยอนธรรมชาติที่เกิดจากการกัดเซาะของธารน้ำอายุหลายล้านปี ก้นหุบเขามีความกว้าง 100-400 เมตร หน้าผาสองข้างมีความหนา 800 – 1000 เมตร ความลึกจากยอดหน้าผาถึงจุดก้นหุบเขา 200 เมตร จุดเด่นของแกรนด์แคนยอนนอกจากความยิ่งใหญ่อลังการแล้ว หน้าผาที่ชันทั้งสองฝั่งแกรนด์แคนยอนมีลักษณะเป็นริ้วแนวตั้งที่ดูแปลกตาสวยงามยิ่ง ซึ่งเกิดจากการกัดเซาะของน้ำที่ละลายจากหิมะบนหน้าผาสู่เบื้องล่าง.....



สะพานกระจก

นำท่านพิชิต**สะพานกระจก 独库大玻璃桥** สะพานกระจกคร่อมหุบเขาที่หวาดสวแต่วิสวยงาม สะพานมีความยาว 186 เมตร พาดผ่านหุบเขาที่มีความลึกกว่า 200 เมตร ขณะเดินอยู่บนสะพานพื้นกระจกท่านจะได้ทั้งความรู้สึกลึกลับหวาดเสียว และประทับใจในทัศนียภาพที่สวยงามอลังการของแกรนด์แคนยอน.....

จากนั้นนำท่านเดินทางสู่ **เมืองบัวเล่ 博乐** (ระยะทาง 300 กม. ใช้เวลาเดินทางราว 4 ชั่วโมง)

**ค่ำ** บริการอาหารเย็น ณ ภัตตาคาร (3)

พักที่ **XIHAI LIJING HOTEL** ระดับ 4 ดาวท้องถิ่นหรือเทียบเท่าในเมืองปัวเล่



ทะเลสาบไซหลี่มู่หู

### วันที่สาม เมืองปัวเล่-ทะเลสาบไซหลี่มู่หู-สะพานกั๋วจื่อโกว -เมืองนำลาตี

**เช้า** รับประทานอาหารเช้า ณ ห้องอาหารของโรงแรม (4)

หลังอาหารนำท่านเที่ยวชม **ทะเลสาบไซหลี่มู่หู 赛里木湖** ทะเลสาบที่ได้รับสมญานามว่าเป็นน้ำตาหยดสุดท้ายแห่งมหาสมุทรแอตแลนติก เป็นทะเลสาบน้ำจืดบนพื้นที่สูงที่ใหญ่ที่สุดในเขตซินเจียง อยู่เหนือระดับน้ำทะเล 2070 เมตร ครอบคลุมพื้นที่ 458 ตารางกิโลเมตร น้ำในทะเลสาบมีความใสบริสุทธิ์จนสามารถมองเห็นก้นทะเลสาบภายใต้ความลึก 12 -15 เมตร เลื่องชื่อในเรื่องความสวยงามตามธรรมชาติ และทุ่งดอกไม้ที่เบ่งบานในช่วงฤดูร้อน ภูเขาหิมะที่โอบล้อมอยู่เบื้องไกล ในฤดูหนาวจะเกิดปรากฏการณ์ Blue Ice และคลื่นน้ำแข็งที่แสนมหัศจรรย์.....

นำท่านนั่งรถวนรอบทะเลสาบผ่านชมทัศนียภาพของที่สวยงามอย่างน่าอัศจรรย์ของทะเลสาบ รอดจะแวะจอดตามจุดถ่ายภาพ เพื่อให้ท่านลงรถเก็บภาพความประทับใจในจุดชมวิวหลัก รอบทะเลสาบ.....

**เที่ยง** รับประทานอาหารกลางวัน ณ ภัตตาคาร (5)

หลังอาหารนำท่านเดินทางโดยรถบัสสู่ **ตำบลนำลาตี 那拉提** (ระยะทาง 300 กม. ใช้เวลาเดินทางราว 4 ชั่วโมง)



สะพานกั๋วจื่อโกว

ระหว่างทางผ่านชม **สะพานกั๋วจื่อโกว 果子沟** เป็นสะพานแขวนคร่อมหุบเขาที่สร้างขึ้นแห่งแรกในประเทศจีน มีความยาว 4.4 กิโลเมตร ตัวสะพานยาว 700 เมตร ความสูงจากพื้นกว่า 200 เมตร ได้ชื่อว่าเป็นสะพานที่ออกแบบยอดเยี่ยมและเข้ากับทัศนียภาพที่สวยงามของพื้นที่อย่างลงตัว.....

คำ

**รับประทานอาหารกลางวัน ณ ภัตตาคาร (6)**

พักที่ **WAN SEN HOTEL** ระดับ 4 ดาวท้องถิ่นในตำบลนาลาดิ



ทุ่งหญ้าลวยฟ้านาลาดิ



วันที่สี่

**ทุ่งหญ้าลวยฟ้านาลาดิ-เมืองอิหนิง**

เช้า

**รับประทานอาหารเช้า ณ ห้องอาหารของโรงแรม (7)**

หลังอาหารเช้าท่านเที่ยวชม**ทุ่งหญ้าลวยฟ้านาลาดิ 那拉提草原景** ชมหนึ่งในสี่ทุ่งหญ้านบนเขาที่ยิ่งใหญ่ที่สุดในโลก ตั้งอยู่บนเนินทางทิศเหนือของเทือกเขานาลาดิ ประกอบด้วยสามส่วนหลัก คือ ทุ่งหญ้าลวยฟ้า ทุ่งหญ้าหุบเขา และอุทยานป่าไม้แห่งชาตินาลาดิ ทัศนียภาพของที่นี่จะโดดเด่นด้วยพื้นหญ้านบนเนินเขาและหุบเขาที่มีธารน้ำใสไหลผ่าน ผืนป่าธรรมชาติขนาดใหญ่ที่ปกคลุมภูเขา ภูเขาหิมะหิมาที่อยู่ห่างไกล..... ในช่วงฤดูร้อน (เดือนพฤษภาคม-กันยายน) ทั่วเขตอุทยานจะเขียวชอุ่มด้วยทุ่งหญ้าและผืนป่า มีดอกไม้ป่าเบ่งบานอยู่เต็มทุ่ง อากาศเย็นสบายเหมาะแก่การท่องเที่ยวพักผ่อน หลังเดือนมิถุนายนในอุทยานจะเข้าสู่ Golden Period ของทุ่งหญ้า ช่วงนี้จะมีฝูงปศุสัตว์ปรากฏในทุ่งหญ้ายกว้าง ทุ่งหญ้าเริ่มเปลี่ยนจากสีเขียวชอุ่มเป็นสีเหลืองทองอร่ามในช่วงปลายเดือนกันยายน - ตุลาคม เช่นเดียวกับต้นไม้อในผืนป่าที่เริ่มเปลี่ยนเป็นสีเหลือง สีแดง และสีส้ม อย่างสวยงาม เป็นแหล่งรวมนักท่องเที่ยวที่ชื่นชอบธรรมชาติของทุ่งหญ้ายกว้างท่ามกลางอากาศบริสุทธิ์

เที่ยง

**รับประทานอาหารกลางวัน ณ ร้านอาหารในเขตอุทยานฯ (8)**

จากนั้นนำท่านเดินทางสู่ **เมืองอิหนิง 伊宁** (ระยะทาง 200 กม. ใช้เวลาเดินทางราว 3 ชั่วโมง)



ถนนหกเหลี่ยม



เมื่อคณะเดินทางถึงเมืองอิหนิง นำท่านเที่ยวชม ถนนหกแฉก 六星街 ถนนโบราณที่โดดเด่นด้วยบ้านหลากสี และสถาปัตยกรรมที่มีเอกลักษณ์ใจกลางเมืองอิหนิง อาคารบ้านเรือนส่วนใหญ่ในย่านนี้มีสถาปัตยกรรมและ สีสันสวยงามหลากหลายที่สร้างขึ้นในยุค 1900-1930 มีทั้งบ้านเรือนสไตล์รัสเซีย โบสถ์คริสต์โอทอคอกซ์ และมัสยิด ริมถนนมีต้นไม้ที่ให้ความร่มรื่นน่าอาศัย อีกทั้งเป็นแหล่งรวมร้านอาหาร ร้านกาแฟ ร้านจำหน่ายของที่ระลึกและสินค้าพื้นเมือง.....ให้ท่านเดินชมและเก็บภาพความประทับใจอย่างเต็มอิ่ม

**ค่ำ** **รับประทานอาหารค่ำ ณ ภัตตาคาร (9)**

พักที่ **JING YUN YA DING HOTEL** ระดับ 4 ดาวท้องถิ่นหรือเทียบเท่าในเมืองอิหนิง

**วันที่ห้า** **เมืองอิหนิง –รถไฟความเร็วสูงสู่เมืองวูรูมูฉี-ตลาดต้าปาจา**

**เช้า** **รับประทานอาหารเช้า ณ ห้องอาหารของโรงแรม (10)**

หลังอาหารนำท่านเดินทางสู่สถานีรถไฟเมืองอิหนิง เพื่อเตรียมเดินทางไปเมืองอูรูมูฉี



รถไฟความเร็วสูง



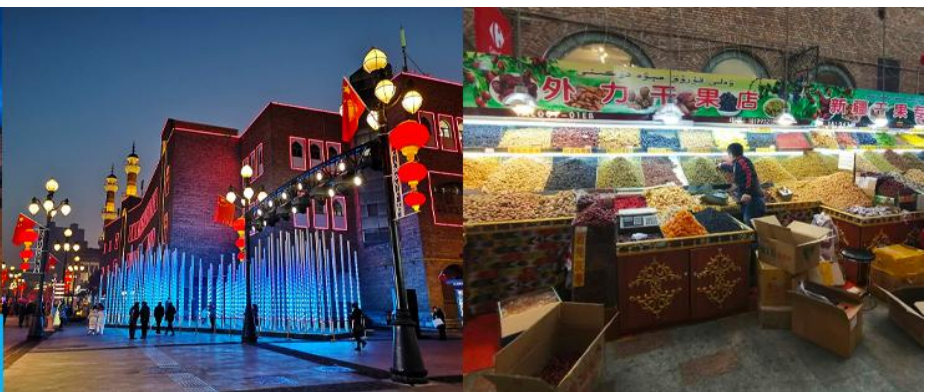
**09.00 น.** **เดินทางโดยรถไฟความเร็วสูงขบวนที่ C848 (09.00/14.00) สู่เมืองวูรูมูฉี**

**เที่ยง** **บริหารอาหารกลางวันแบบ Box Set (11)**

**14.00 น.** **ขบวนรถไฟนำคณะเดินทางถึงเมืองวูรูมูฉี นำท่านขึ้นรถบัสเดินทางเข้าสู่ตัวเมือง**



ตลาดต้าปาจา



นำท่านเที่ยวชม **ตลาดต้าปาจา 大巴扎 (แปลว่าตลาดใหญ่)** ที่นี้เป็นย่านการค้าสำคัญและแหล่งรวมร้านค้า หลากหลาย มีผู้คนพุกพ่วนตลอดวัน นอกจากท่านจะได้เพลิดเพลินกับการเดินชมและเลือกซื้อสินค้าพื้นเมือง

เลือกชิมอาหารพื้นเมืองแล้ว ที่นี่ยังมีบ้านเรือนร้านค้าที่มีเอกลักษณ์เฉพาะแบบซินเกียง สินค้า ของที่ระลึกและผู้คนก็ล้วนมีอัตลักษณ์ที่โดดเด่นตามวัฒนธรรมท้องถิ่นด้วย.....

ค่า

รับประทานอาหารค่ำ ณ ภัตตาคาร (12)

พักที่ **MERCURE HOTEL** โรงแรมระดับ 4 ดาวท้องถิ่นหรือเทียบเท่าในเมืองูรูมูฉี



วันที่หก เมืองูรูมูฉี-บินกลับกรุงเทพฯ (แวะเปลี่ยนเครื่องและผ่านด่านตรวจคนเข้าเมืองที่สนามบินฉีฉีหยาง)

เช้า บริการอาหารเช้าแบบ **BOX SET (13)**

นำท่านเดินทางสู่สนามบินูรูมูฉี เพื่อทำการเช็คอิน และเตรียมตัวขึ้นเครื่อง

07.05 น. เหมินฟ้าสู่ สนามบินเมืองฉีฉีหยาง โดยสายการบิน **URUMQI AIRLINES** เที่ยวบินที่ **UQ2641** (บริการเครื่องดื่ม และอาหารว่างระหว่างเที่ยวบิน)

10.45 น. เดินทางถึง สนามบินเป่ย์เจียว นครฉีฉีหยาง หลังพิธีการตรวจคนเข้าเมืองขาออก ให้ท่านอิสระพักผ่อนเปลี่ยนเครื่องกลับสู่กรุงเทพฯ

12.15 น. เหมินฟ้าสู่ สนามบินสุวรรณภูมิ กรุงเทพฯ โดยสายการบิน **URUMQI AIRLINES** เที่ยวบินที่ **UQ2641** (บริการเครื่องดื่ม และอาหารว่างระหว่างเที่ยวบิน)

15.25 น. เดินทางถึง สนามบินสุวรรณภูมิ กรุงเทพฯ โดยสวัสดิภาพ พร้อมความประทับใจ

หมายเหตุ โปรแกรมท่องเที่ยวนี้เป็นเส้นทางท่องเที่ยวทางธรรมชาติบนที่ราบสูงที่กว้างใหญ่ มีทัศนียภาพที่สวยงามและหลากหลายตามภูมิประเทศ การเดินทางส่วนใหญ่จะใช้รถยนต์เป็นหลัก เนื่องจากสถานที่ท่องเที่ยวในแต่ละจุดมีระยะห่างค่อนข้างมาก ซึ่งส่งผลให้การเดินทางในบางวันอาจใช้เวลานานหลายชั่วโมง



## เที่ยวให้เต็มสุขยิ่งขึ้น

เพื่อให้การเดินทางท่องเที่ยวของท่านได้รับความสะดวกสบายและได้รับการบริการที่ได้มาตรฐาน ทางบริษัทฯ ได้จัดหัวหน้าทัวร์ที่มีคุณสมบัติพิเศษ **THROUGH GUIDE** ซึ่งมีความชำนาญในเส้นทาง มีประสบการณ์ในการทำงานท่องเที่ยว สื่อสารภาษาท้องถิ่นได้ดี **โดยสามารถทำหน้าที่ได้ทั้งเป็นหัวหน้าทัวร์ที่ดูแลลูกค้าอย่างใกล้ชิด เป็นกันเอง และเป็นไกด์นำเที่ยวที่แนะนำสถานที่ท่องเที่ยว อีกรับบรรยายข้อมูลต่าง ๆ บนรถได้** โดยหัวหน้าทัวร์ของเราจะทำงานร่วมกับไกด์ท้องถิ่น (ไกด์ท้องถิ่นในบางพื้นที่อาจพูดภาษาไทยไม่ได้ หรือพูดได้ไม่ดีเท่าที่ควร)

## อัตราค่าบริการ \*เที่ยวเต็มสุข ไม่เข้าร้าน\*

โปรโมชั่นรวมเชื้อเพลิงค่าภาน้ำมัน ณ ปัจจุบันแล้ว\*\*\* (หมายเหตุหากค่าภานเชื้อเพลิงปรับเปลี่ยน ทางบริษัท  
ขอเก็บเพิ่มตามค่าใช้จ่ายที่เกิดขึ้นจริง)\*\*\*

วันเดินทาง	ราคาผู้ใหญ่และเด็กอายุเกิน 2 ปี	พักเดี่ยวจ่ายเพิ่ม
<b>เดือน พฤษภาคม 69</b>		
30 พ.ค. -4 มิ.ย. 69	37,950.-	6,500
<b>เดือน มิถุนายน 69</b>		
6-11 มิถุนายน 69	40,950.-	6,500
27 มิ.ย. - 2 ก.ค. 69	40,950.-	6,500
<b>เดือน กรกฎาคม 69</b>		
4-9 กรกฎาคม 69	41,950.-	8,000
25-30 กรกฎาคม 69	41,950.-	8,000
<b>เดือน สิงหาคม 69</b>		
1-6 สิงหาคม 69	41,950.-	8,000
22-27 สิงหาคม 69	41,950.-	8,000
29 ส.ค. - 3 ก.ย. 69	41,950.-	8,000

## เงื่อนไขการจองทัวร์

**\*\*โปรดอ่านและทำความเข้าใจเงื่อนไขเหล่านี้เพื่อผลประโยชน์ของท่าน และความสะดวกในการบริการ\*\***



### อัตราค่าบริการรวม



1) ค่าตัวเครื่องบินไป-กลับ ชั้นประหยัด พร้อมค่าภาษีสนามบินทุกแห่งตามโปรแกรมท่องเที่ยว พร้อมค่าน้ำหนักสัมภาระโหลดใต้ท้องเครื่องท่านละ 20 กิโลกรัม สายการบินอนุญาตให้โหลดได้ท่านละ 1 ชิ้น



2) ค่าโรงแรมที่พักระดับมาตรฐานตามที่รายการทัวร์ระบุ

- ท่านที่เดินทางคนเดียว ทางโรงแรมจัดห้องพักเดี่ยวแบบเตียงเดี่ยว Double Bed หรือเตียงคู่ Twin Bed ท่านต้องเสียค่าส่วนต่างห้องพักเดี่ยวตามเงื่อนไขของทัวร์ที่ระบุในโปรแกรมทัวร์
- ท่านที่เดินทางเป็นคู่ ทางโรงแรมจัดห้องพักคู่แบบเตียงคู่ Twin Bed ในกรณีที่ท่านต้องการห้องพักคู่แบบเตียงเดี่ยว Double Bed ท่านสามารถแจ้งผ่านพนักงานขายก่อนการเดินทาง
- ท่านที่เดินทางด้วยกัน 3 ท่าน ทางโรงแรมจัดห้องพักให้ท่านแบบ 3 เตียง Triple Room หรือเตียงแบบมาตรฐาน 2 เตียงพร้อมเตียงเสริมแบบเคลื่อนได้ 1 เตียงในห้องเดียวกัน



3) ค่าเข้าชมสถานที่ท่องเที่ยวต่างๆ (หนึ่งครั้ง) ตามที่รายการทัวร์ระบุ



4) ค่าใช้จ่ายของไกด์ท้องถิ่น หัวหน้าทัวร์และคนขับรถ อาทิ ค่าตัวเครื่องบิน ค่าที่พัก ค่าอาหาร ค่าเบี่ยงเลียง ฯลฯ (ยังไม่รวมค่าทิป)

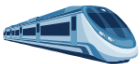


5) ค่าอาหารและเครื่องดื่มตามที่รายการทัวร์ระบุ

- สำหรับเส้นทางจีน ฮองกง ไต้หวัน ทางทัวร์จะจัดอาหารเป็นแบบบุฟเฟ่ต์ หรือโต๊ะจีนในภัตตาคารและร้านอาหาร ในกรณีที่ไปโต๊ะจีนทางร้านอาหารจะจัดให้หนึ่งโต๊ะละ 7 - 11 ท่านโดยขึ้นอยู่กับจำนวนของผู้เดินทางในแต่ละคณะ
- ร้านอาหารในบางเส้นทางอาจไม่สามารถจัดอาหารพิเศษ เช่น อาหารเจ อาหารมังสวิรัต ให้ลูกค้าที่ทานอาหารพิเศษได้ กรณีที่ท่านสละสิทธิ์การทานอาหารบางมื้อหรืออาหารทั้งหมดตามที่รายการทัวร์ระบุ ทางทัวร์ไม่สามารถคืนค่าอาหารให้ท่านได้ในทุกกรณี



6) ค่ายานพาหนะตามที่โปรแกรมท่องเที่ยวระบุ เช่น รถบริการระหว่างนำเที่ยวตามโปรแกรมทัวร์ ค่าเรือหรือ ค่ารถไฟเฉพาะที่โปรแกรมทัวร์ระบุ



7) ค่าประกันอุบัติเหตุคุ้มครองในระหว่างการเดินทาง คุ้มครองในวงเงินท่านละ 1,000,000 บาท และค่ารักษาพยาบาลกรณีเกิดอุบัติเหตุวงเงินท่านละ 500,000 บาท ตามเงื่อนไขของกรมธรรม์ (หมายเหตุ กรมธรรม์ไม่ได้คุ้มครองประกันสุขภาพ กรณีที่ท่านต้องการประกันที่มีการคุ้มครองสุขภาพด้วย สามารถซื้อเพิ่มได้จาก บริษัทประกันภัย ฯลฯ)



8) ราคาโปรแกรมรวมค่าภาษีน้ำมัน ณ ปัจจุบันแล้ว (หมายเหตุ หากค่าภาษีเปลี่ยนแปลงปรับเพิ่มขึ้นทางบริษัทขอเก็บเพิ่มเติมตามค่าใช้จ่ายที่เกิดขึ้นจริง)



## อัตรานี้ไม่รวม



1) ค่าน้ำหนักกระเป๋าเดินทาง เฉพาะส่วนที่เกินกว่าที่ สายการบินกำหนด



4) ค่าธรรมเนียมเอกสารอนุญาต ที่กลับเข้าประเทศของผู้ถือ หนังสือเดินทางต่างชาติ



2) ค่าธรรมเนียมในการทำ หนังสือเดินทาง และเอกสาร ของคนต่างด้าว



5) ค่าภาษีมูลค่าเพิ่ม 7% และ ค่าภาษีบริการหัก ณ ที่จ่าย 3% (กรณีต้องการใบกำกับภาษี)



3) ค่าใช้จ่ายส่วนตัวนอกเหนือจาก ที่รายการทัวร์ระบุ  
-เช่น ค่าอาหารและเครื่องดื่มที่สั่ง เอง ค่าโทรศัพท์ ค่าอินเทอร์เน็ต ค่าซักรีด ค่ายาหรือ ค่าใช้จ่ายในการ หาคมอ ฯลฯ



6) ค่าทิปโถก คนขับรถ หัวหน้าทัวร์  
**1,800 บาท**  
ต่อหนึ่งผู้เดินทาง  
**เด็กชำระเท่าผู้ใหญ่**



## เงื่อนไขการให้บริการ



- **คณะทัวร์ที่จะออกเดินทางได้ในแต่ละครั้งต้องมีจำนวนผู้เดินทางไม่ต่ำกว่า 10 ท่าน** ถ้าจำนวนผู้เดินทางไม่ครบตามจำนวนดังกล่าว ทางทัวร์ขอสงวนสิทธิ์ในการปรับเปลี่ยนราคาทัวร์หรือแจ้งยกเลิกการเดินทาง
- **ในกรณีที่ลูกค้าทัวร์ต้องการจองตั๋วโดยสารเครื่องบินภายในประเทศล่วงหน้า กรุณาติดต่อเจ้าหน้าที่ของบริษัทฯ เพื่อเช็คว่ากรุ๊ปที่ท่านจองคอนเฟิร์มการเดินทางหรือไม่ มีการปรับเปลี่ยนเที่ยวบินหรือเวลาบินหรือไม่ หากท่านทำการซื้อตั๋วโดยสารเครื่องบินภายในล่วงหน้าโดยไม่ได้แจ้งให้เจ้าหน้าที่ของบริษัทฯ ทราบล่วงหน้า ทางบริษัทฯ จะไม่รับผิดชอบใด ๆ หากวัน เวลาของตั๋วโดยสารของท่านไม่สอดคล้องกับเวลาของเที่ยวบินของทัวร์**





## หนังสือเดินทางที่ไม่สามารถใช้เดินทางได้

- หนังสือเดินทางที่มีอายุเหลือไม่ถึง 6 เดือน

หมายถึงหนังสือเดินทางที่ใกล้จะหมดอายุ หากนับจากวันที่ต้องใช้เดินทางจนถึงวันหมดอายุ ถ้าน้อยกว่า 6 เดือนหรือ 180 วัน ถือว่าเป็นพาสปอร์ตหมดอายุ ท่านต้องไปทำเล่มใหม่ทันที



**ตัวอย่าง :** หากท่านเดินทางวันที่ 1 มกราคม  
หนังสือเดินทางของท่านจะต้องมีวันหมดอายุหลังวันที่ 30 มิถุนายน

- หนังสือเดินทางที่ชำรุด หมายถึงหนังสือเดินทางที่มีส่วนใดส่วนหนึ่งขาดหายหรือชำรุด

เช่น หน้าแรกที่มีรูปและรายละเอียดของผู้เดินทางมีรอยฉีกขาดหรือมีรอยขีดเขียน หรือมีการแต้มน้ำหรือหมึกจนทำให้ไม่สามารถมองเห็นรายละเอียดได้ครบถ้วน หน้าในเล่มหนังสือเดินทางขาดหายทั้งหน้า หรือบางส่วน ใช้กาวติดหน้าใดหน้าหนึ่งในเล่มจนไม่สามารถเปิดดูรายละเอียดได้ มีรอยแปดเปื้อน คราบน้ำที่เกิดจากความเปียกชื้น

**ล้วนถือว่าเป็นหนังสือเดินทางชำรุดที่ไม่สามารถใช้เดินทางได้**

- หนังสือเดินทางที่ใช้ในวันเดินทาง ไม่ตรงกับสำเนาหนังสือเดินทางที่ใช้ในการจองตั๋ว (สำหรับท่านที่มีหนังสือเดินทางมากกว่า 1 เล่ม) **ท่านจะไม่สามารถเดินทางได้** บริษัทฯ ขอสงวนสิทธิ์ที่จะไม่คืนค่าตั๋วใด ๆ และไม่รับผิดชอบใด ๆ ทั้งสิ้น





## เงื่อนไขการยกเลิก

ยกเลิกไม่น้อยกว่า **30** วัน  
ก่อนการเดินทาง

### คืนค่าทัวร์เต็มจำนวน

หรือเท่าที่ลูกค้าชำระให้บริษัทฯ ยกเว้นค่าใช้จ่ายที่เกิดขึ้นจริงเพื่อเตรียมการเดินทาง เช่น ค่ามัดจำตัวเครื่องบิน ค่าบริการแลนด์ในต่างประเทศ

ยกเลิกไม่น้อยกว่า **15-29** วัน  
ก่อนการเดินทาง

# 50%

### คืนเงิน 50% ของค่าทัวร์

หรือ 50% ของยอดที่ลูกค้าชำระให้บริษัทฯ ยกเว้นค่าใช้จ่ายที่เกิดขึ้นจริงเพื่อเตรียมการเดินทาง เช่น ค่ามัดจำตัวเครื่องบิน ค่าบริการแลนด์ในต่างประเทศ

ยกเลิกน้อยกว่า **15** วัน  
ก่อนการเดินทาง

### ไม่คืนเงินทั้งหมด

ที่ลูกค้าชำระให้บริษัทฯ แล้ว

**\*\* กรณีที่ท่านเดินทางไปกับคณะทัวร์ และงดใช้บริการบางอย่างใดอย่างหนึ่ง หรือวันใดวันหนึ่งหรือทั้งหมดทางบริษัทฯ ถือว่าท่านสละสิทธิ์ในการรับบริการ บริษัทฯ สงวนสิทธิ์ที่จะไม่คืนค่าใช้จ่ายใด ๆ แก่ท่าน\*\***

ยกเลิกหรือเลื่อน  
การเดินทางใน



## ช่วงเทศกาล

### ไม่คืนเงินทั้งหมด

เช่น ช่วงวันปีใหม่ วันสงกรานต์ และช่วงวันหยุดยาว บริษัทฯ จำเป็นต้องชำระเงินเต็มจำนวนล่วงหน้ากับสายการบินและโรงแรมในต่างประเทศเพื่อการันตีตัวโดยสารหรือห้องพักในช่วงเทศกาล

กรณีที่คณะทัวร์  
ที่เดินทางโดย



## เที่ยวบินพิเศษ

### ไม่คืนเงินทั้งหมด

เที่ยวบินเช่าเหมาลำ CHARTER FLIGHT ทางสายการบินมีการเก็บค่ามัดจำล่วงหน้าที่เข้มงวดกว่าเที่ยวบินปกติ บริษัทฯ ขอสงวนสิทธิ์ที่จะไม่คืนเงินมัดจำ หรือค่าทัวร์ทั้งหมดที่ท่านชำระกับบริษัทฯ

## กรณีที่ไม่ผ่าน

ด้านตรวจคนเข้าเมือง



### ไม่คืนเงินทั้งหมด

หากด้านตรวจคนเข้าเมืองของไทย หรือต่างประเทศปฏิเสธการเดินทางเข้าออกของลูกค้า บริษัทฯ ขอสงวนสิทธิ์ที่จะไม่คืนค่าทัวร์ ไม่ว่ากรณีใด ๆ บริษัทฯ ประกอบธุรกิจด้านการท่องเที่ยวเท่านั้น ไม่สนับสนุนการเดินทางเข้า ออกญี่ปุ่น เกาหลี จีนหรือฮ่องกงโดยผิดกฎหมาย ลูกค้าทุกท่านต้องผ่านด้านตรวจคนเข้าเมือง โดยหัวหน้าทัวร์และไกด์ไม่สามารถให้ความช่วยเหลือ หรือ การันตีใด ๆ ได้



## หมายเหตุ

1. บริษัทฯ มีสิทธิ์ที่จะเปลี่ยนแปลงรายละเอียดบางประการในทัวร์นี้ เมื่อเกิดเหตุสุดวิสัยจนไม่อาจแก้ไขได้
2. บริษัทฯ ไม่รับผิดชอบค่าเสียหายในเหตุการณ์ที่เกิดจากสายการบิน ภัยธรรมชาติ ปฏิบัติและอื่นๆ ที่อยู่นอกเหนือการควบคุมของทางบริษัทฯ หรือค่าใช้จ่ายเพิ่มเติมที่เกิดขึ้นทางตรงหรือทางอ้อม เช่น การเจ็บป่วย, การถูกทำร้าย, การสูญหาย, ความล่าช้า หรือจากอุบัติเหตุต่างๆ
3. หากท่านถอนตัวก่อนรายการท่องเที่ยวจะสิ้นสุดลง ทางบริษัทฯ จะถือว่าท่านสละสิทธิ์และไม่คืนเงินค่าบริการที่ท่านได้ชำระไว้แล้วไม่ว่ากรณีใดๆ ทั้งสิ้น
4. บริษัทฯ จะไม่รับผิดชอบต่อการห้ามออกนอกประเทศ หรือ ห้ามเข้าประเทศ อันเนื่องมาจากมีสิ่งผิดกฎหมาย หรือเอกสารเดินทางไม่ถูกต้อง หรือ การถูกปฏิเสธในกรณีอื่นๆ
5. รายการทัวร์นี้เป็นเพียงข้อเสนอที่ต้องได้รับการยืนยันจากบริษัทฯ อีกครั้งหนึ่ง หลังจากได้รับการยืนยันที่นิ่งจากสายการบิน และโรงแรมที่พักในต่างประเทศเป็นที่เรียบร้อยแล้ว แต่อย่างไรก็ตามรายการนี้อาจเปลี่ยนแปลงได้ตามความเหมาะสม
6. ภาครัฐ พนักงาน และตัวแทนของบริษัทฯ ไม่มีสิทธิ์ในการให้คำสัญญาใดๆ แทนบริษัทฯ ทั้งสิ้น นอกจากนี้เอกสารลงนามโดยผู้มีอำนาจของบริษัทฯ กำกับเท่านั้น
7. หากไม่สามารถไปเที่ยวในสถานที่ที่ระบุในโปรแกรมได้ อันเนื่องมาจากธรรมชาติ ความล่าช้า และความผิดพลาดจากทางสายการบิน บริษัทฯ จะไม่มีการคืนเงินใดๆ ทั้งสิ้น แต่ทั้งนี้ทางบริษัทฯ จะจัดหาสถานที่ท่องเที่ยวอื่นๆ มาทดแทน โดยขอสงวนสิทธิ์การจัดหาที่ไม่แจ้งให้ทราบล่วงหน้า
8. เมื่อท่านออกเดินทางไปกับคณะแล้ว ท่านงดการใช้บริการรายการใดรายการหนึ่ง หรือไม่เดินทางพร้อมคณะถือว่าท่านสละสิทธิ์ ไม่อาจเรียกร้องค่าบริการ และเงินมัดจำคืน ไม่ว่ากรณีใดๆ ทั้งสิ้น
9. ในกรณีที่ลูกค้าต้องซื้อตั๋วโดยสารรถทัวร์ หรือเครื่องบินภายในประเทศล่วงหน้า กรุณาติดต่อเจ้าหน้าที่ของบริษัทฯ พร้อมขอคำยืนยันว่ากรุ๊ปสามารถออกเดินทางได้หรือไม่ มิเช่นนั้นทางบริษัทฯ จะไม่รับผิดชอบค่าใช้จ่ายใดๆ ทั้งสิ้น

**ขอให้ความสุขกับการท่องเที่ยวตลอดการเดินทาง  
ขอบคุณที่เลือกใช้บริการของเรา**